



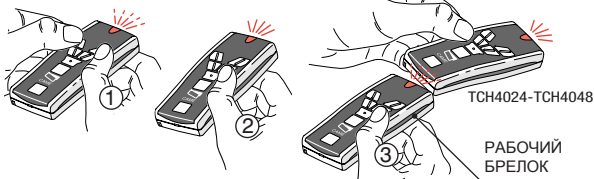
RU -> Для добавления новых брелков TOUCH
(к уже работающим в системе)

- 1 -нажмите и удерживайте одновременно две верхние кнопки до тех пор, пока индикатор не начнет часто мигать;
- 2 -нажмите кнопку, которую необходимо активировать (индикатор загорится ровным светом);
- 3 -в течение 10 секунд поднесите рабочий брелок сзади к новому и нажмите на рабочую кнопку на несколько секунд. После успешной записи кода индикатор должен вспыхнуть три раза - брелок готов к работе.

Для другой кнопки повторите шаги 1, 2 и 3.

-> Для новых систем:

**ПРОГРАММИРОВАНИЕ ПЕРВОГО БРЕЛКА
ОСУЩЕСТВЛЯЕТСЯ СОГЛАСНО ДОКУМЕНТАЦИИ
НА БЛОК УПРАВЛЕНИЯ ИЛИ РАДИОПРИЕМНИК.**





RU  **Брелок с двумя режимами кнопок:**

режим красного индикатора установлен по – умолчанию;

чтобы использовать кнопки в режиме синего индикатора, перед подачей команды, необходимо нажать кнопку TS.

На каждую кнопку записан один из возможных 16,777,216 возможных кодов.



Чтобы открыть, используйте отвертку. При установке элементов питания всегда соблюдайте полярность.

Красный индикатор



T1 = CH1
T2 = CH2
T3 = CH3
T4 = CH4



Синий индикатор



TS + T1 = CH5
TS + T2 = CH6
TS + T3 = CH7
TS + T4 = CH8



Ток потребления в рабочем режиме

Частота

макс. 40 мА

40.685 МГц

