

**Проверочная работа  
по предмету «ОКРУЖАЮЩИЙ МИР»**

**5 класс (по программе начальной школы)**

**Вариант 2**

**Инструкция по выполнению работы**

На выполнение работы по предмету «Окружающий мир» даётся 45 минут. Работа состоит из двух частей и включает в себя 10 заданий.

Ответы на задания запиши в поле ответа в тексте работы.

При выполнении работы не разрешается пользоваться учебником, рабочими тетрадями и другим справочным материалом.

Советуем выполнять задания в том порядке, в котором они даны. Для экономии времени пропускай задание, которое не удаётся выполнить сразу, и переходи к следующему. Постарайся выполнить как можно больше заданий.

***Желаем успеха!***

## Часть 1

1

Рассмотри рисунок, на котором изображена беседка в саду. Книга на столе изготовлена из бумаги. Она отмечена на рисунке стрелкой с соответствующей надписью.

Покажи на рисунке стрелкой любой предмет (любую деталь) из металла и любой предмет (любую деталь) из дерева. Подпиши название соответствующего материала рядом с каждой стрелкой.



2

На интернет-сайтах погоды можно встретить подобные таблицы. Изучи прогноз погоды на трое суток по приведённой ниже таблице.

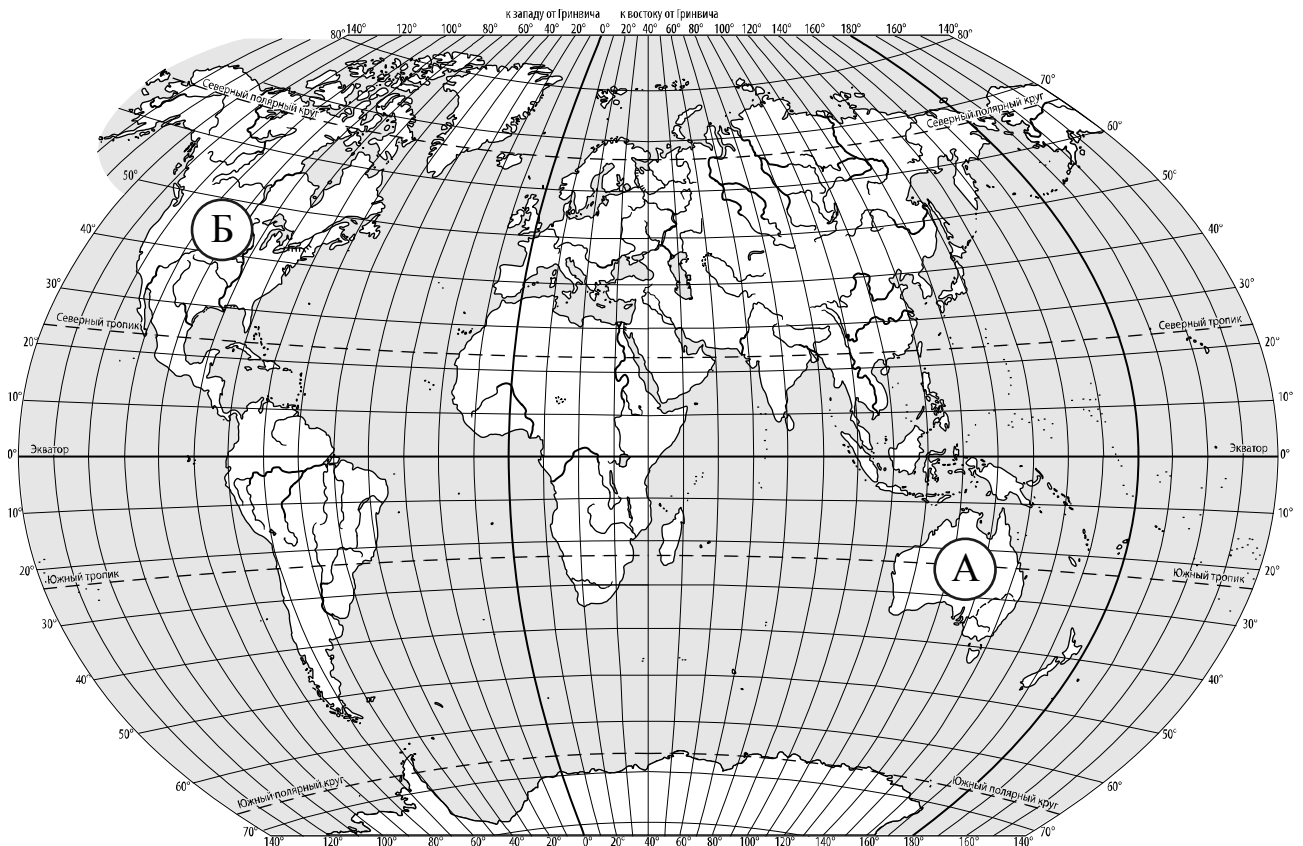
	Вторник, 7 декабря				Среда, 8 декабря				Четверг, 9 декабря			
	Ночь	Утро	День	Вечер	Ночь	Утро	День	Вечер	Ночь	Утро	День	Вечер
Облачность и атмосферные осадки												
Температура воздуха, °С	-10	-9	-4	-7	-11	-9	-5	-6	-7	-5	-4	-8
Направление ветра												
	Ю	ЮВ	ЮВ	СВ	С	С	С	С	В	СВ	ЮВ	ЮВ
Влажность воздуха, %	79	70	68	65	79	68	63	68	68	68	64	70

Выбери верные утверждения об ожидаемой погоде на эти трое суток и запиши в строку ответа их номера.

- 1) Во вторник будет самая холодная ночь.
- 2) В среду будет дуть северный ветер.
- 3) В четверг влажность воздуха будет колебаться от 64% до 70% .
- 4) В четверг ожидаются осадки.

Ответ: \_\_\_\_\_

3. Рассмотрни карту мира. На ней буквами А и Б отмечены два материка.



3.1. Запиши название каждого материка в отведённое для этого поле.



Название материка **А** :

Название материка **Б** :

---

3.2. На следующей странице представлены фотографии *белоголового орлана*, *коалы*, *рыси* и *собаки динго*. Запиши на строчках ниже название каждого из этих животных рядом с номером фотографии, на которой оно изображено.



1) \_\_\_\_\_ 2) \_\_\_\_\_

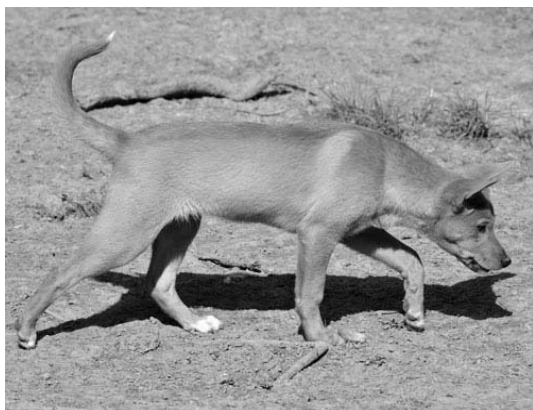
3) \_\_\_\_\_ 4) \_\_\_\_\_

3.3. Какие из этих животных обитают в естественной среде (не в зоопарке) на материке А, а какие – на материке Б? Запиши **номера** фотографий с изображением этих животных в таблицу под соответствующими буквами.



Ответ:

Материк	А	Б
Животные		



1)



2)



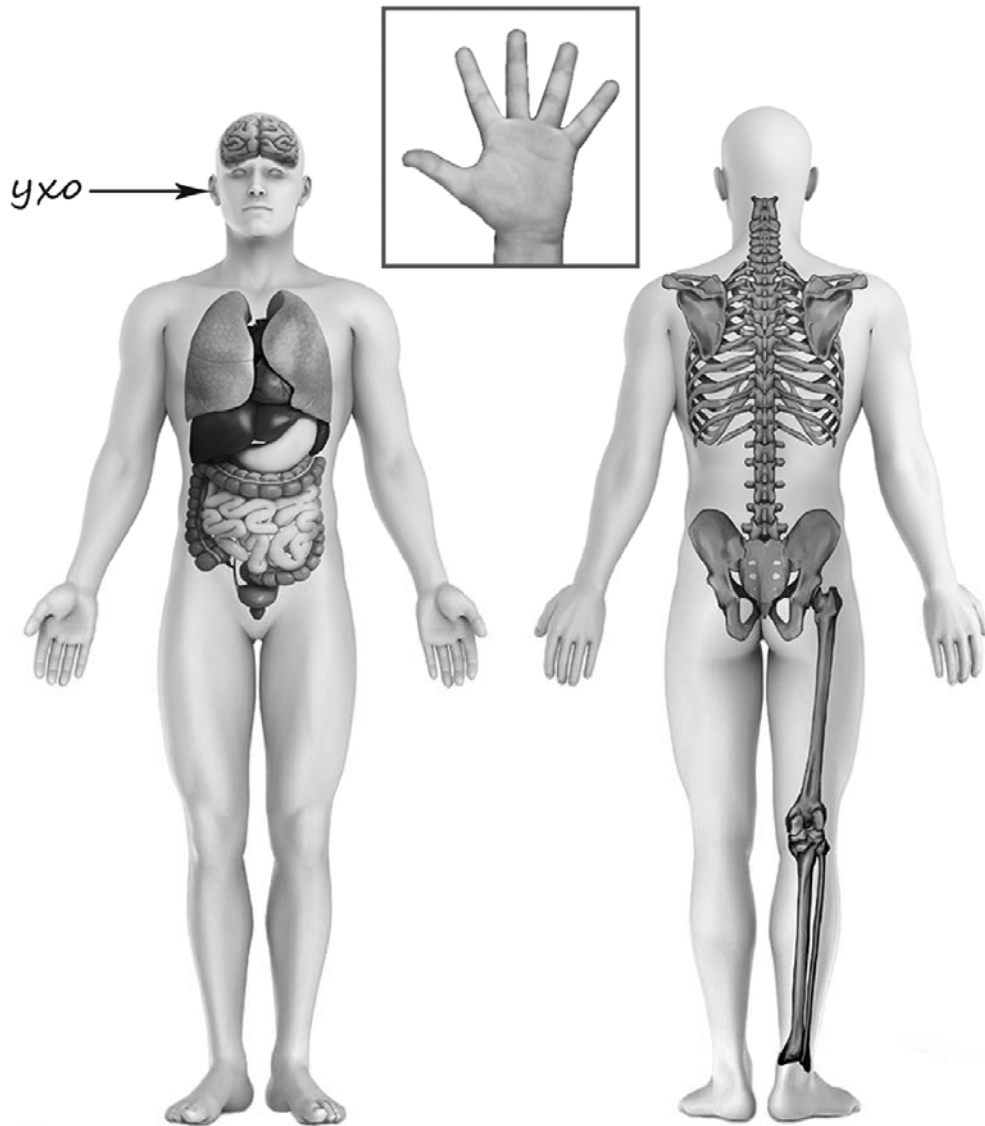
3)



4)

4

Рассмотри изображение человека. Покажи стрелками и подпиши *ягодицу*, *сердце* и *указательный палец* человека так, как показано на примере.



5

Составь два правила сохранения здоровья и правильного поведения человека из приведённых частей фраз: для этого к каждой позиции первого столбца подбери соответствующую позицию из второго столбца.

**Начало фразы**

- А) Если тебя укусила оса,  
Б) Если на улице к тебе подбежала  
незнакомая собака,

**Продолжение фразы**

- 1) не следует её гладить.  
2) нужно промыть это место  
раствором лимонной кислоты или  
соды, или водой с мылом.  
3) нужно принять прохладный душ.

Запиши в таблицу выбранные цифры под соответствующими буквами.

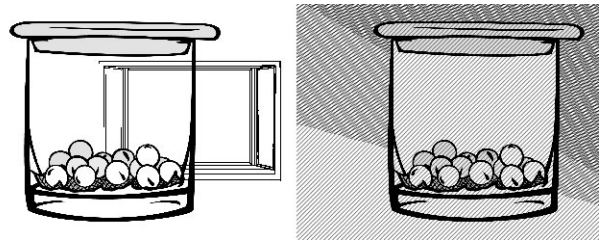
Ответ:

Начало фразы	А	Б
Продолжение фразы		

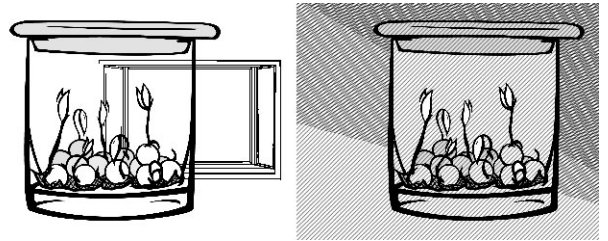
6

Лена проводила наблюдения за прорастанием семян гороха. Чтобы выяснить, влияет ли наличие света на прорастание, она взяла два стакана, положила в каждый из них влажную тряпочку и по десять одинаковых семян гороха. Один из стаканов она оставила в классе на столе, другой убрала в тёмный шкаф и стала наблюдать. Вскоре Лена обнаружила, что семена проросли в обоих стаканах.

*Начало опыта*



*Окончание опыта*



6.1. Сравни условия прорастания семян гороха в двух разных стаканах в описанном эксперименте. Подчеркни в каждой строке одно из выделенных слов.

Влажность семян в стаканах:

**одинаковая / различная**

Освещённость семян в стаканах:

**одинаковая / различная**

6.2. По результатам эксперимента сделай вывод о том, влияет ли наличие света на прорастание семян.

Ответ: \_\_\_\_\_

\_\_\_\_\_

6.3. Если бы Лена захотела выяснить, влияет ли температура на прорастание семян, с помощью какого эксперимента она смогла бы это сделать? Опиши этот эксперимент.

Ответ: \_\_\_\_\_

\_\_\_\_\_

\_\_\_\_\_

\_\_\_\_\_

\_\_\_\_\_



Часть 2

*При выполнении заданий 7–10 последовательно отвечай на каждый из представленных вопросов. Ответы записывай чётко и разборчиво, соблюдая нормы речи.*

7

Рассмотри знаки, изображённые на рисунках, и ответь на вопросы.



7.1. Какой из этих знаков можно встретить на парковке автомобилей?

Ответ.

Какое правило отражает этот знак?

Ответ: \_\_\_\_\_  
 \_\_\_\_\_

7.2. Какие правила отражают два других знака? Запиши ответы в таблицу.

ЗНАК	ПРАВИЛО

8

На фотографиях изображены предметы, с которыми работают представители разных профессий. Выбери ОДНУ из фотографий и запиши букву, которой она обозначена.

Представители какой профессии работают с изображёнными на выбранной фотографии предметами? *Если ты знаешь много профессий, представители которых работают с выбранным(-и) тобой предметом(-ами), назови любую из них.* Какую работу выполняют люди этой профессии? Чем работа людей этой профессии полезна обществу?

А)



Б)



В)



Выбранная фотография:

Ответ:

---



---



---



---



---



---



---

9

1 апреля отмечается Международный день птиц.

## 2005

Январь							Февраль							Март							Апрель						
ПН	ВТ	СР	ЧТ	ПТ	СБ	ВС	ПН	ВТ	СР	ЧТ	ПТ	СБ	ВС	ПН	ВТ	СР	ЧТ	ПТ	СБ	ВС	ПН	ВТ	СР	ЧТ	ПТ	СБ	ВС
					1	2		1	2	3	4	5	6		1	2	3	4	5	6					1	2	3
3	4	5	6	7	8	9	7	8	9	10	11	12	13	7	8	9	10	11	12	13	4	5	6	7	8	9	10
10	11	12	13	14	15	16	14	15	16	17	18	19	20	14	15	16	17	18	19	20	11	12	13	14	15	16	17
17	18	19	20	21	22	23	21	22	23	24	25	26	27	21	22	23	24	25	26	27	18	19	20	21	22	23	24
24	25	26	27	28	29	30	28							28	29	30	31				25	26	27	28	29	30	
31																											

Май							Июнь							Июль							Август							
ПН	ВТ	СР	ЧТ	ПТ	СБ	ВС	ПН	ВТ	СР	ЧТ	ПТ	СБ	ВС	ПН	ВТ	СР	ЧТ	ПТ	СБ	ВС	ПН	ВТ	СР	ЧТ	ПТ	СБ	ВС	
						1			1	2	3	4	5					1	2	3		1	2	3	4	5	6	7
2	3	4	5	6	7	8	6	7	8	9	10	11	12	4	5	6	7	8	9	10	8	9	10	11	12	13	14	
9	10	11	12	13	14	15	13	14	15	16	17	18	19	11	12	13	14	15	16	17	15	16	17	18	19	20	21	
16	17	18	19	20	21	22	20	21	22	23	24	25	26	18	19	20	21	22	23	24	22	23	24	25	26	27	28	
23	24	25	26	27	28	29	27	28	29	30				25	26	27	28	29	30	31	29	30	31					
30	31																											

Сентябрь							Октябрь							Ноябрь							Декабрь									
ПН	ВТ	СР	ЧТ	ПТ	СБ	ВС	ПН	ВТ	СР	ЧТ	ПТ	СБ	ВС	ПН	ВТ	СР	ЧТ	ПТ	СБ	ВС	ПН	ВТ	СР	ЧТ	ПТ	СБ	ВС			
				1	2	3	4						1	2			1	2	3	4	5	6					1	2	3	4
5	6	7	8	9	10	11	3	4	5	6	7	8	9	7	8	9	10	11	12	13	5	6	7	8	9	10	11			
12	13	14	15	16	17	18	10	11	12	13	14	15	16	14	15	16	17	18	19	20	12	13	14	15	16	17	18			
19	20	21	22	23	24	25	17	18	19	20	21	22	23	21	22	23	24	25	26	27	19	20	21	22	23	24	25			
26	27	28	29	30			24	25	26	27	28	29	30	28	29	30				26	27	28	29	30	31					

 Обведи эту дату в календаре.

Запиши, на какой день недели приходилась эта дата в 2005 году.

 Ответ: \_\_\_\_\_

Наше государство уделяет большое внимание вопросу сохранения редких исчезающих видов птиц. Как ты думаешь, почему для птиц важна защита и помощь человека? (Напиши ответ объёмом до пяти предложений.)

 Ответ: \_\_\_\_\_  
 \_\_\_\_\_  
 \_\_\_\_\_  
 \_\_\_\_\_  
 \_\_\_\_\_  
 \_\_\_\_\_  
 \_\_\_\_\_

10

10.1. Запиши название региона: республики, или области, или края, или автономного округа, в котором ты живёшь.

Ответ: \_\_\_\_\_

Как называется главный город твоего региона?



Ответ: \_\_\_\_\_

10.2. Что изображено на гербе твоего региона?

Ответ: \_\_\_\_\_

\_\_\_\_\_

Какие растения встречаются в природе твоего региона (укажи не менее трёх растений)? Опиши одно из этих растений. Как люди используют это растение?

Ответ: \_\_\_\_\_

\_\_\_\_\_

\_\_\_\_\_

\_\_\_\_\_

\_\_\_\_\_

\_\_\_\_\_

\_\_\_\_\_

\_\_\_\_\_

