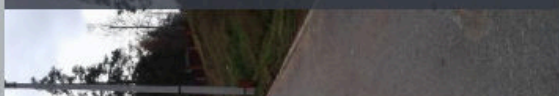


# Муниципальное бюджетное общеобразовательное учреждение "Новоильинский казачий кадетский корпус имени Атамана Ермака"

Просмотр Редактировать



Фото тротуара / прилегающей территории:



## Объект

**Категория:** Школы  
**Регион:** Нытвенский муниципальный район  
**Адрес:** Пермский край, Нытвенский район, п. Новоильинский, ул. Первомайская 22  
**Телефон (факс):** 8-342-727-5-42  
**E-mail:** [cadety\\_ermaka@mail.ru](mailto:cadety_ermaka@mail.ru)

**Сайт организации:** <http://www.nkkk.ru>

**Режим работы:** 9 00 - 18 00

## Услуга

**Виды оказываемых услуг:** Образовательные  
**Форма оказания услуг:** на объекте  
**Участие в исполнении ИПРА инвалида, ребенка-инвалида:** Нет  
**Координаты сотрудника, ответственного за сопровождение инвалидов на объекте:** заместитель директора по АХЧ Кутищев М.Г. 8-342-722-75-42

## Как добраться

**Путь следования к объекту пассажирским транспортом:** маршрут автобуса Нытва-Новоильинский и Уральский-Новоильинский  
**Перепады высоты на пути (да, нет):** Да  
**Наличие выделенного от проезжей части пешеходного пути (да, нет):** Нет

RT-5WiFi-CF80  
Доступ к Интернету



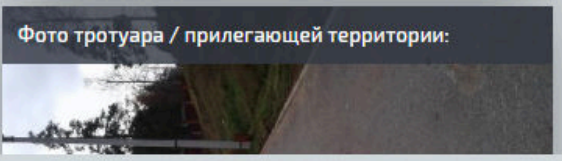
# Муниципальное бюджетное общеобразовательное учреждение "Новоильинский казачий кадетский корпус имени Атамана Ермака"

Просмотр Редактировать

Варианты доступности по структурно-функциональным зонам и категориям инвалидов:

Вход (входы) в здание	✗	✓	✗	✓	✓
Путь (пути) движения внутри здания (в т.ч. пути эвакуации)	✗	✓	✗	✓	✓
Зона целевого назначения здания (целевого посещения объекта)	✗	✓	✗	✓	✓
Санитарно-гигиенические помещения	✗	✗	✗	✓	✓
Система информации и связи (на всех зонах)	✓	✓	✗	✓	✓
Территория, прилегающая к зданию (участок)	✓	✓	✗	✓	✓
Пути движения к объекту (от остановки транспорта)	✗	✓	✓	✓	✓

RT-5WiFi-CF80  
Доступ к Интернету



# Муниципальное бюджетное общеобразовательное учреждение "Новоильинский казачий кадетский корпус имени Атамана Ермака"

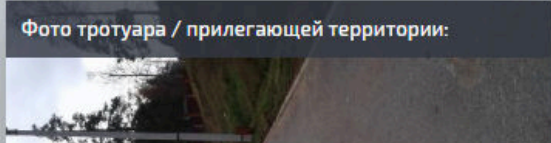
Просмотр Редактировать

## Описание вариантов доступности:

- ✓ Полностью доступен** - обеспечена доступность любого места обслуживания на объекте; полное соответствие функциональной зоны нормативам (вариант «А»)
- ✓ Частично доступен** - нормативные требования выполнены по входной группе и приближенной к ней зоне оказания услуг с обеспечением на ней всех видов услуг, имеющихся в данном здании (вариант «Б») либо обеспечена доступность объекта по варианту «А» или «Б», но имеются отклонения от нормативов, не нарушающие требований безопасности и досягаемости
- ✓ Условно доступен** - объект не соответствует нормативным требованиям, однако организацией предусмотрено оказание инвалиду сотрудниками организации помощи в получении услуги либо предоставление услуги иным образом (на дому, дистанционно, в другом учреждении)
- ✗ Временно недоступен** - объект не соответствует нормативным требованиям, альтернативные формы обслуживания не предусмотрены

Прилегающая территория	Вход в здание	Лестница на входе <b>есть</b>
Покрытие прилегающей	Вход для инвалидов на уровне	Поврчни:

RT-5WiFi-CFB0  
Доступ к Интернету



# Муниципальное бюджетное общеобразовательное учреждение "Новоильинский казачий кадетский корпус имени Атамана Ермака"

### Прилегающая территория

**Покрытие прилегающей территории:**  
Ровное  
Нескользкое

**Бордюры:**  
**нет**

**Автостоянка:**  
**нет**

**Парковочные места для инвалидов:**  
**нет**

**Дополнительная информация:**  
-

**Пандус на входе** **нет**

### Вход в здание

**Вход для инвалидов на уровне земли:**  
**нет**

**Вход для инвалидов:** -

### Входная площадка

**есть**

**Возможность разворота на кресле-коляске:**  
**есть**

**Поверхность входной площадки:**  
Скользкая

**Дополнительная информация:**  
-

Просмотр Редактировать

### Лестница на входе

**есть**

**Поручни:**  
С обеих сторон

**Количество ступеней:**  
7 шт

**Контрастные полосы:**  
**есть**

**Дополнительная информация:**  
-

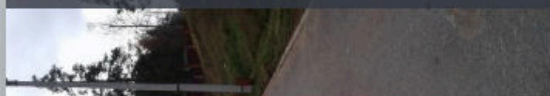
**Покрытие лестницы:**  
Скользкое

**Предупредительные тактильные полосы:**  
**нет**

### Входная дверь



Фото тротуара / прилегающей территории:



## Муниципальное бюджетное общеобразовательное учреждение "Новоильинский казачий кадетский корпус имени Атамана Ермака"



Просмотр

Редактировать

### Поручни:

С обеих сторон

Количество маршей пандуса: -

Уклон пандуса: -

Покрытие пандуса: -

Дополнительная информация:

-

Тамбур

есть

Дополнительная информация:

-

Лифт

Дверь из тамбура в помещение

Возможность прохода инвалидов на кресле-коляске: **есть**

Ширина дверного проема в свету: 1,36 м

Высота порога: Низкий (соответствует)

Контрастная маркировка на полотне двери: **нет**

Возможность прохода инвалидов на кресле-коляске: **есть**

Ширина дверного проема в свету: 1,36 м

Высота порога: Низкий (соответствует)

Контрастная маркировка на полотне двери: **нет**

Дополнительная информация:

-

Пути движения в здании

RT-5WiFi-CF80  
Доступ к Интернету

Муниципальное бюджетное об x

bezbarierov.permkrai.ru/node/19327

admnytva@permkrai.ru Техподдержка Выйти

# Муниципальное бюджетное общеобразовательное учреждение "Новоильинский казачий кадетский корпус имени Атамана Ермака"

Просмотр Редактировать

## Лифт

**Доступность лифта для инвалида на кресле-коляске:**  
нет

**Сопровождение движения лифта визуальными сигналами:**  
нет

**Сопровождение движения лифта звуковыми сигналами:**  
нет

**Тактильные указатели уровня этажа у каждой двери лифта, предназначенного для инвалидов:**  
нет

**Кнопки вызова внутри лифта:** -

**Дополнительная информация:** -

## Лестница внутри здания

**Поручни:**  
С одной стороны

**Покрытие лестницы:**  
Скользкое

**Количество ступеней:**  
11

**Контрастные полосы:**  
есть

**Предупредительные тактильные полосы:**  
нет

**Дополнительная информация:**  
-

**Услуга оказывается на цокольном, 2 и выше этажах:**  
Нет

**Для доступа на цокольный, 2 и выше этажи имеется:**  
Лестница

**Возможность беспрепятственного передвижения инвалидов на кресле-коляске в коридоре:**  
есть

**Расположение кабинетов (отделений):**  
Нет

**Тактильные напольные указатели внутри здания:**  
нет

**Описание маршрута тактильных напольных**

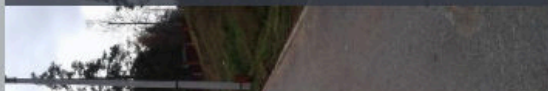
Фото тротуара / прилегающей территории:

RT-5WiFi-CFB0  
Доступ к Интернету

EN 15:14  
23.01.2020



Фото тротуара / прилегающей территории:



# Муниципальное бюджетное общеобразовательное учреждение "Новоильинский казачий кадетский корпус имени Атамана Ермака"

Просмотр Редактировать

Доступный санузел **нет**

Месторасположение доступных для инвалидов санузлов:

Дополнительная информация:

Дополнительная информация:

Места проведения услуг

Наличие доступных мест предоставления услуг:

Описание мест предоставления услуг:

## Добавить комментарий

Комментарий \*

RT-5WiFi-CFB0  
Доступ к Интернету

Фото тротуара / прилегающей территории:

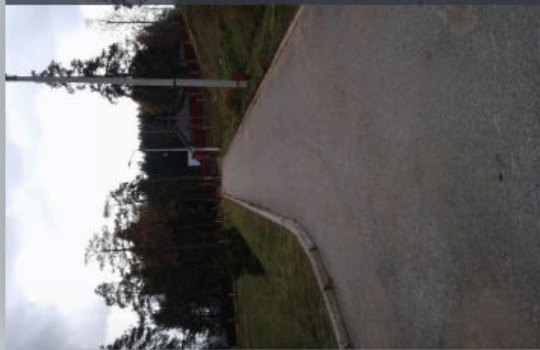
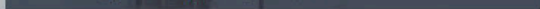


Фото бордюра:



Фото входа на территорию:



# Муниципальное бюджетное общеобразовательное учреждение "Новоильинский казачий кадетский корпус имени Атамана Ермака"

Просмотр Редактировать

Описание мест предоставления услуг:

## Добавить комментарий

Комментарий \*

✓ Сохранить

RT-5WiFi-CF80  
Доступ к Интернету



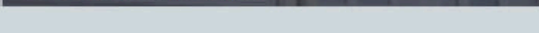
Фото входа на территорию:



Фото лестницы на входе:



Фото входной площадки:



# Муниципальное бюджетное общеобразовательное учреждение "Новоильинский казачий кадетский корпус имени Атамана Ермака"

Просмотр Редактировать

**Месторасположение доступных для инвалидов санузлов:**  
-

**Дополнительная информация:**  
-

**Места проведения услуг**

**Наличие доступных мест предоставления услуг:**  
-

**Описание мест предоставления услуг:**  
-

## Добавить комментарий

Комментарий \*

RT-5WiFi-CFB0  
Доступ к Интернету

Фото входной площадки:



Фото входной двери:

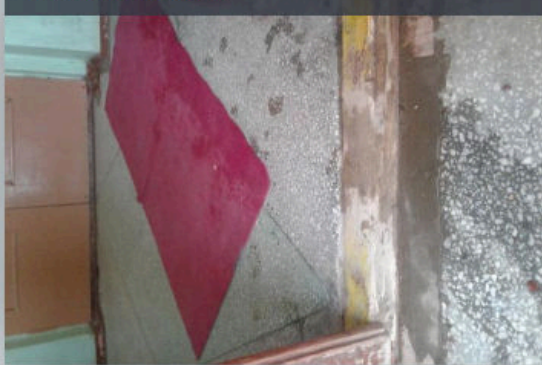
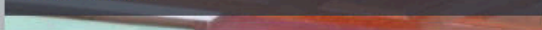


Фото тамбура:



# Муниципальное бюджетное общеобразовательное учреждение "Новоильинский казачий кадетский корпус имени Атамана Ермака"



Просмотр

Редактировать

## Места проведения услуг

**Наличие доступных мест предоставления услуг:**  
-

**Описание мест предоставления услуг:**  
-

**Месторасположение доступных для инвалидов санузлов:**  
-

**Дополнительная информация:**  
-

## Добавить комментарий

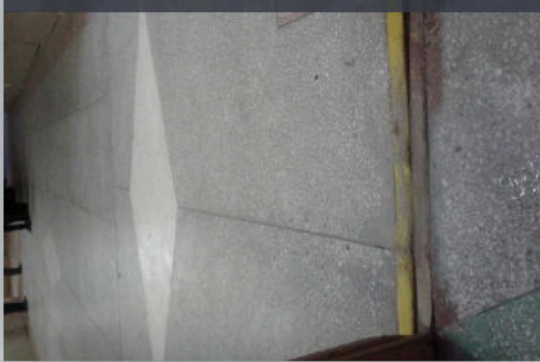
Комментарий \*

RT-5WiFi-CFB0  
Доступ к Интернету

Фото тамбура:



Фото двери из тамбура в помещение:



Добавить фото для отображения "Возможность беспрепятственного передвижения инвалидов на"

# Муниципальное бюджетное общеобразовательное учреждение "Новоильинский казачий кадетский корпус имени Атамана Ермака" ✕

Просмотр Редактировать

**Месторасположение доступных для инвалидов санузлов:**  
-

**Дополнительная информация:**  
-

**Места проведения услуг**

**Наличие доступных мест предоставления услуг:**  
-

**Описание мест предоставления услуг:**  
-

## Добавить комментарий

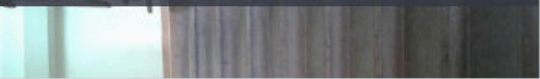
Комментарий \*

RT-5WiFi-CFB0  
Доступ к Интернету

Добавить фото для отображения "Возможность беспрепятственного передвижения инвалидов на кресле-коляске в коридоре":



Добавить фото для отображения "Для доступа на цокольный, 2 и выше этажи имеется":



# Муниципальное бюджетное общеобразовательное учреждение "Новоильинский казачий кадетский корпус имени Атамана Ермака"

Просмотр Редактировать

**Месторасположение доступных для инвалидов санузлов:**  
-

**Дополнительная информация:**  
-

**Места проведения услуг**

**Наличие доступных мест предоставления услуг:**  
-

**Описание мест предоставления услуг:**  
-

## Добавить комментарий

Комментарий \*

RT-5WiFi-CFB0  
Доступ к Интернету

Добавить фото для отображения "Для доступа на цокольный, 2 и выше этажи имеется":



Добавить фото для отображения "Лестница внутри здания":



Добавить фото для отображения "Санитарно-"

# Муниципальное бюджетное общеобразовательное учреждение "Новоильинский казачий кадетский корпус имени Атамана Ермака"

Просмотр Редактировать

## Места проведения услуг

Наличие доступных мест предоставления услуг:  
-

Описание мест предоставления услуг:  
-

Месторасположение доступных для инвалидов санузлов:  
-  
Дополнительная информация:  
-

## Добавить комментарий

Комментарий \*

RT-5WiFi-CFB0  
Доступ к Интернету

Добавить фото для отображения "Лестница внутри здания":



Добавить фото для отображения "Санитарно-гигиенические помещения":



## Муниципальное бюджетное общеобразовательное учреждение "Новоильинский казачий кадетский корпус имени Атамана Ермака"

Просмотр

Редактировать

### Места проведения услуг

Наличие доступных мест предоставления услуг:

-

Описание мест предоставления услуг:

-

Месторасположение доступных для инвалидов санузлов:

-

Дополнительная информация:

-

### Добавить комментарий

Комментарий \*

RT-5WiFi-CF80  
Доступ к Интернету



Фото тротуара / прилегающей территории:



## МБОУ "НККК имени Атамана Ермака". Структурное подразделение "Детский сад" "Малышок"



Просмотр Редактировать

### Объект

**Категория:** Детские сады

**Регион:**  
Нытвенский муниципальный район

**Адрес:**  
Россия, Пермский край,  
Нытвенский район, поселок  
городского типа  
Новоильинский, улица Ленина,  
35

**Телефон (факс):**  
8(34272)96283

**E-mail:**  
[malishok\\_novoilinsk@mail.ru](mailto:malishok_novoilinsk@mail.ru)

**Сайт организации:**  
[www.nkkk.ru](http://www.nkkk.ru)

**Режим работы:**  
7.30 - 18.00

### Услуга

**Виды оказываемых услуг:**  
Дошкольное образование

**Форма оказания услуг:**  
на объекте

**Участие в исполнении ИПРА  
инвалида, ребенка-инвалида:**  
**Есть**

**Уровень этажа, на котором  
оказываются услуги для  
инвалидов:**  
1 и 2 этажи

**Координаты сотрудника,  
ответственного за  
сопровождение инвалидов на  
объекте:**  
директор  
Коновалова Ольга Сергеевна  
89922054217

### Как добраться

**Путь следования к объекту  
пассажирским транспортом:**  
Остановка «Снежинка».  
Маршруты автобусов: Нытва-  
Новоильинский-Нытва, Пермь-  
Новоильинский-Пермь.

**Перепады высоты на пути (да,  
нет):**  
Нет

**Наличие выделенного от  
проезжей части пешеходного  
пути (да, нет):**  
**Да**

RT-5WiFi-CF80  
Доступ к Интернету

МБОУ "НККК имени Атамана Ермака" | bezbarierov.permkrai.ru/node/22117


adminytva@permkrai.ru | Техподдержка | Выйти






## МБОУ "НККК имени Атамана Ермака". Структурное подразделение "Детский сад" "Малышок"

7:30 - 18:00

Просмотр | Редактировать

Фото тротуара / прилегающей территории:



Варианты доступности по структурно-функциональным зонам и категориям инвалидов:					
Вход (входы) в здание	✗	✗	✗	✓	✓
Путь (пути) движения внутри здания (в т.ч. пути эвакуации)	✗	✗	✗	✓	✓
Зона целевого назначения здания (целевого посещения объекта)	✗	✗	✗	✓	✓
Санитарно-гигиенические помещения	✗	✗	✗	✓	✓
Система информации и связи (на всех зонах)	✓	✓	✗	✓	✓
Территория, прилегающая к зданию (участок)	✓	✓	✓	✓	✓
Пути движения к объекту (от остановки транспорта)	✗	✓	✗	✓	✓

RT-5WiFi-CFB0  
Доступ к Интернету

RU | 15:25 | 23.01.2020





Фото тротуара / прилегающей территории:



## МБОУ "НККК имени Атамана Ермака". Структурное подразделение "Детский сад" "Малышок"

Просмотр Редактировать

Пути движения к объекту (от остановки транспорта)

✗ ✓ ✗ ✓ ✓

### Описание вариантов доступности:

- ✓ Полностью доступен** - обеспечена доступность любого места обслуживания на объекте; полное соответствие функциональной зоны нормативам (вариант «А»)
- ✓ Частично доступен** - нормативные требования выполнены по входной группе и приближенной к ней зоне оказания услуг с обеспечением на ней всех видов услуг, имеющихся в данном здании (вариант «Б») либо обеспечена доступность объекта по варианту «А» или «Б», но имеются отклонения от нормативов, не нарушающие требований безопасности и досягаемости
- ✓ Условно доступен** - объект не соответствует нормативным требованиям, однако организацией предусмотрено оказание инвалиду сотрудниками организации помощи в получении услуги либо предоставление услуги иным образом (на дому, дистанционно, в другом учреждении)
- ✗ Временно недоступен** - объект не соответствует нормативным требованиям, альтернативные формы обслуживания не предусмотрены

Прилегающая территория

Вход в здание

Лестница на входе

есть

RT-5WiFi-CF80  
Доступ к Интернету



## МБОУ "НККК имени Атамана Ермака". Структурное подразделение "Детский сад" "Малышок"

Просмотр Редактировать

### Прилегающая территория

**Покрытие прилегающей территории:**  
Ровное  
Нескользкое

**Бордюры:**  
**нет**

**Автостоянка:**  
**нет**

**Парковочные места для инвалидов:**  
**нет**

**Дополнительная информация:**  
Ширина прохода в ограждении 1 м, Калитка имеет устройство, создающие преграду для инвалидов на креслах-колясках, тактильные указатели отсутствуют

### Вход в здание

**Вход для инвалидов:**  
с центрального (главного) входа

**Вход для инвалидов на уровне земли:**  
**Нет**

### Входная площадка **есть**

**Возможность разворота на кресле-коляске:**  
**есть**

**Поверхность входной площадки:**  
Нескользкая (в том числе, при намокании)

**Дополнительная информация:**

### Лестница на входе **есть**

**Поручни:**  
**Отсутствуют**

**Количество ступеней:**  
5

**Контрастные полосы:**  
**нет**

**Дополнительная информация:**  
-

**Покрытие лестницы:**  
Нескользкое

**Предупредительные тактильные полосы:**  
**нет**

### Входная дверь

RT-5WiFi-CFB0  
Доступ к Интернету

МБОУ "НККК имени Атамана Ермака". Структурное подразделение "Детский сад" "Малышок"

Пандус на входе **нет**

Поручни: **Отсутствуют**

Количество маршей пандуса: -

Уклон пандуса: -

Покрытие пандуса: -

Дополнительная информация: -

Тамбур **есть**

Дополнительная информация: соответствует нормативу

Дверь из тамбура в помещение

Возможность прохода инвалидов на кресле-коляске: **нет**

Ширина дверного проема в свету: не соответствует нормативу - 0,6 м

Высота порога: Высокий (не соответствует)

Контрастная маркировка на полотне двери: **нет**

Входная дверь

Возможность прохода инвалидов на кресле-коляске: **нет**

Ширина дверного проема в свету: Ширина соответствует нормативу - 0,9 м

Высота порога: Высокий (не соответствует)

Контрастная маркировка на полотне двери: **нет**

Дополнительная информация: -

Пути движения в здании

RT-5WiFi-CFB0  
Доступ к Интернету

15:26  
23.01.2020



Фото тротуара / прилегающей территории:



# МБОУ "НKKK имени Атамана Ермака". Структурное подразделение "Детский сад" "Малышок"

**Дополнительная информация:**  
соответствует нормативу

**полотне двери:**  
нет

Просмотр Редактировать  
Пути движения в здании

## Лифт

**Доступность лифта для инвалида на кресле-коляске:**  
нет

**Сопровождение движения лифта визуальными сигналами:**  
нет

**Сопровождение движения лифта звуковыми сигналами:**  
нет

**Тактильные указатели уровня этажа у каждой двери лифта, предназначенного для инвалидов:**  
нет

## Лестница внутри здания

**Поручни:**  
С одной стороны

**Покрытие лестницы:**  
Нескользякое

**Количество ступеней:**  
1- 14 ступеней, 2 - 9 ступеней

**Контрастные полосы:**  
есть

**Предупредительные тактильные полосы:**  
-

**Дополнительная информация:**  
-

**Услуга оказывается на цокольном, 2 и выше этажах:**  
Да

**Для доступа на цокольный, 2 и выше этажи имеется:**  
Лестница

**Возможность беспрепятственного передвижения инвалидов на кресле-коляске в коридоре:**  
есть

**Расположение кабинетов (отделений):**  
Да

**Тактильные напольные указатели внутри здания:**  
нет

**Описание маршрута тактильных напольных**

МБОУ "НККК имени Атамана Ер... bezbarierov.permkrai.ru/node/22117

admnytva@permkrai.ru | Техподдержка | Выйти

## МБОУ "НККК имени Атамана Ермака". Структурное подразделение "Детский сад" "Малышок"

инвалидов: **нет**

Кнопки вызова внутри лифта: -

Дополнительная информация: -

Доступный санузел **нет**

Дополнительная информация: санитарно-гигиенические помещения не соответствуют нормативу

Месторасположение доступных для инвалидов санузлов: -

Тактильных напольных указателей внутри здания: **нет**

Дополнительная информация: Два лестничных марша: один 14 ступеней, второй 9 ступеней. Пандус отсутствует. Поверхность пола - покрытие нескользкое.

Места проведения услуг

Наличие доступных мест предоставления услуг: **есть**

Описание мест предоставления услуг: Зоны обслуживания детей с инвалидностью находятся на 1 и 2 этажах; Высота поверхности места обслуживания не

RT-5WiFi-CFB0  
Доступ к Интернету

RU 15:27 23.01.2020



Фото тротуара / прилегающей территории:



МБОУ "НККК имени Атамана Ермака" x

bezbarierov.permkrai.ru/node/22117

Объекты ▾ Данные ▾

admnytva@permkrai.ru | Техподдержка | Выйти

## МБОУ "НККК имени Атамана Ермака". Структурное подразделение "Детский сад" "Малышок"

Санузлов:  
-

Просмотр | Редактировать

**Описание мест предоставления услуг:**  
Зоны обслуживания детей с инвалидностью находятся на 1 и 2 этажах; Высота поверхности места обслуживания не адаптирована под потребности инвалидов на креслах-колясках, поэтому данная категория детей - инвалидов обслуживается на дому; Отсутствие опорного поручня вдоль свободных участков стен; Отсутствие специальных устройств и возможностей для поддержки людей с нарушениями зрения; Специальное оборудование для инвалидов с нарушением слуха отсутствует.

Фото тротуара / прилегающей территории:

Добавить комментарий

RT-5WiFi-CF80  
Доступ к Интернету

RU 15:28  
23.01.2020

МБОУ "НKKK имени Атамана Ермака" x

bezbarierov.permkrai.ru/node/22117

Объекты Данные admnytva@permkrai.ru Техподдержка Выйти

## МБОУ "НKKK имени Атамана Ермака". Структурное подразделение "Детский сад" "Малышок"

Санузлов:

Просмотр Редактировать

**Описание мест предоставления услуг:**  
Зоны обслуживания детей с инвалидностью находятся на 1 и 2 этажах; Высота поверхности места обслуживания не адаптирована под потребности инвалидов на креслах-колясках, поэтому данная категория детей - инвалидов обслуживается на дому; Отсутствие опорного поручня вдоль свободных участков стен; Отсутствие специальных устройств и возможностей для поддержки людей с нарушениями зрения; Специальное оборудование для инвалидов с нарушением слуха отсутствует.

Добавить комментарий

RT-5WiFi-CFB0  
Доступ к Интернету

RU 15:28  
23.01.2020

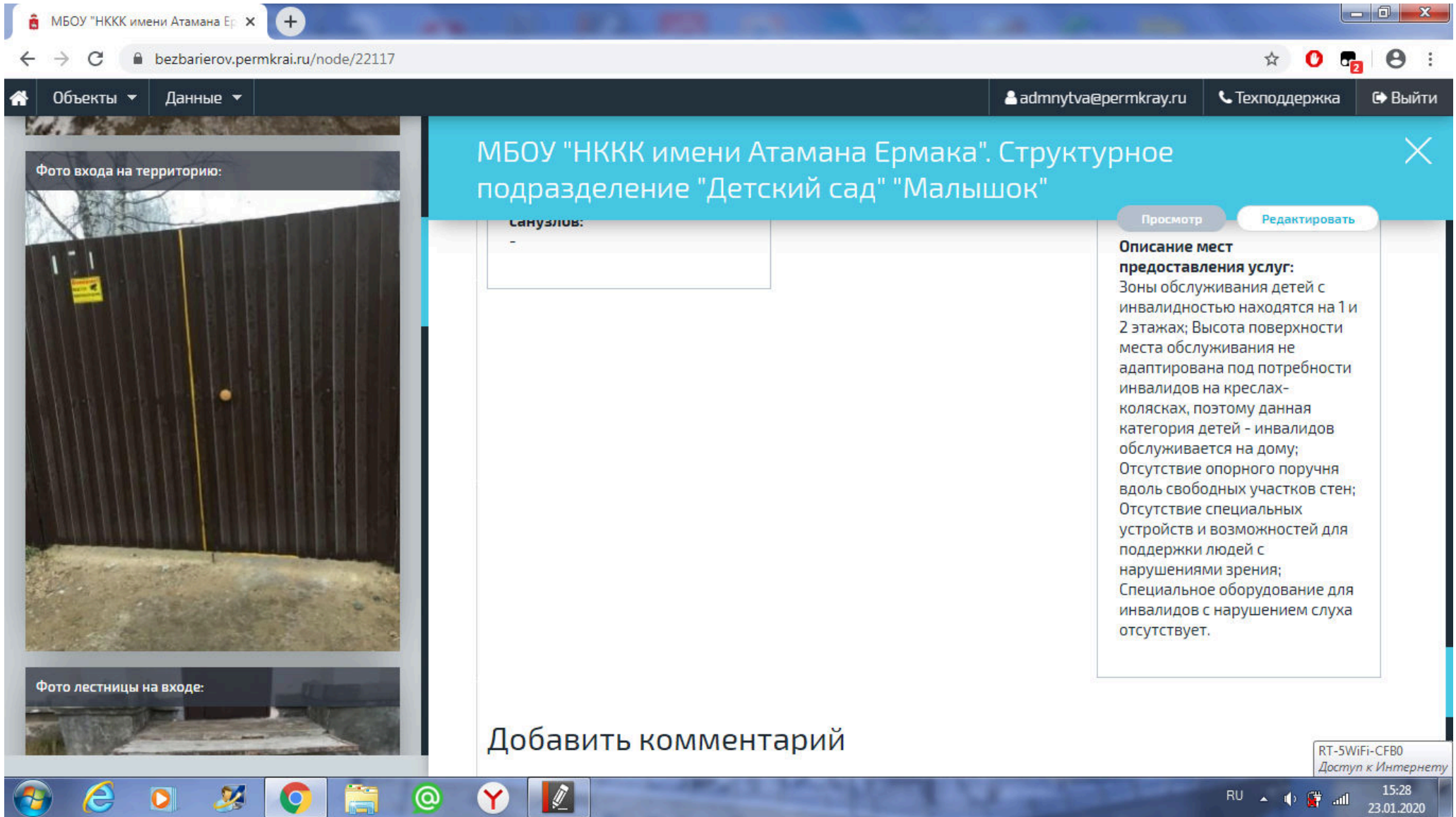


Фото входа на территорию:



Фото лестницы на входе:



## МБОУ "НKKK имени Атамана Ермака". Структурное подразделение "Детский сад" "Малышок"

Санузлов:

Просмотр

Редактировать

### Описание мест

#### предоставления услуг:

Зоны обслуживания детей с инвалидностью находятся на 1 и 2 этажах; Высота поверхности места обслуживания не адаптирована под потребности инвалидов на креслах-колясках, поэтому данная категория детей - инвалидов обслуживается на дому; Отсутствие опорного поручня вдоль свободных участков стен; Отсутствие специальных устройств и возможностей для поддержки людей с нарушениями зрения; Специальное оборудование для инвалидов с нарушением слуха отсутствует.

Добавить комментарий

RT-5WiFi-CFB0  
Доступ к Интернету

RU 15:28  
23.01.2020

МБОУ "НККК имени Атамана Ермака" bezbarierov.permkrai.ru/node/22117

Объекты Данные admnytva@permkrai.ru Техподдержка Выйти

## МБОУ "НККК имени Атамана Ермака". Структурное подразделение "Детский сад" "Малышок"

Санузлов: -

Просмотр Редактировать

**Описание мест предоставления услуг:**  
Зоны обслуживания детей с инвалидностью находятся на 1 и 2 этажах; Высота поверхности места обслуживания не адаптирована под потребности инвалидов на креслах-колясках, поэтому данная категория детей - инвалидов обслуживается на дому; Отсутствие опорного поручня вдоль свободных участков стен; Отсутствие специальных устройств и возможностей для поддержки людей с нарушениями зрения; Специальное оборудование для инвалидов с нарушением слуха отсутствует.

Добавить комментарий

RT-5WiFi-CF80  
Доступ к Интернету  
RU 15:28  
23.01.2020

Фото лестницы на входе:



Фото входной площадки:





## МБОУ "НKKK имени Атамана Ермака". Структурное подразделение "Детский сад" "Малышок"



Фото входной двери:

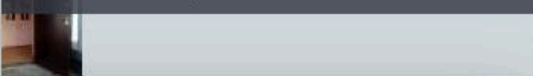


Фото тамбура:

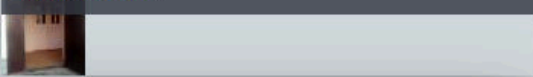
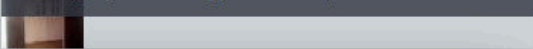


Фото двери из тамбура в помещение:



Добавить фото для отображения "Для доступа на цокольный, 2 и выше этажи имеется":



Добавить фото для отображения "Лестница внутри"

Санузлов:

-

Просмотр Редактировать

### Описание мест

#### предоставления услуг:

Зоны обслуживания детей с инвалидностью находятся на 1 и 2 этажах; Высота поверхности места обслуживания не адаптирована под потребности инвалидов на креслах-колясках, поэтому данная категория детей - инвалидов обслуживается на дому; Отсутствие опорного поручня вдоль свободных участков стен; Отсутствие специальных устройств и возможностей для поддержки людей с нарушениями зрения; Специальное оборудование для инвалидов с нарушением слуха отсутствует.

Добавить комментарий

МБОУ "НККК имени Атамана Ермака" ×


bezbarierov.permkrai.ru/node/22117

Объекты ▾ Данные ▾


admnytva@permkrai.ru | Техподдержка | Выйти

## МБОУ "НККК имени Атамана Ермака". Структурное подразделение "Детский сад" "Малышок"

Добавить фото для отображения "Лестница внутри здания":



Добавить фото для отображения "Наличие доступных мест предоставления услуг":



Санузлов:  
-

[Просмотр](#) [Редактировать](#)

**Описание мест предоставления услуг:**  
Зоны обслуживания детей с инвалидностью находятся на 1 и 2 этажах; Высота поверхности места обслуживания не адаптирована под потребности инвалидов на креслах-колясках, поэтому данная категория детей - инвалидов обслуживается на дому; Отсутствие опорного поручня вдоль свободных участков стен; Отсутствие специальных устройств и возможностей для поддержки людей с нарушениями зрения; Специальное оборудование для инвалидов с нарушением слуха отсутствует.

Добавить комментарий

RT-5WiFi-CFB0  
Доступ к Интернету

RU 15:29 23.01.2020

МБОУ "НККК имени Атамана Ермака" +

← → ↻ [bezbarierov.permkrai.ru/node/22117](https://bezbarierov.permkrai.ru/node/22117) ☆ 🔔 👤 ⋮

🏠 Объекты ▾ Данные ▾ admnytva@permkrai.ru 📞 Техподдержка 🚪 Выйти

## МБОУ "НККК имени Атамана Ермака". Структурное подразделение "Детский сад" "Малышок" ✕

Просмотр Редактировать

**Санузлов:**  
-

**Описание мест предоставления услуг:**  
Зоны обслуживания детей с инвалидностью находятся на 1 и 2 этажах; Высота поверхности места обслуживания не адаптирована под потребности инвалидов на креслах-колясках, поэтому данная категория детей - инвалидов обслуживается на дому; Отсутствие опорного поручня вдоль свободных участков стен; Отсутствие специальных устройств и возможностей для поддержки людей с нарушениями зрения; Специальное оборудование для инвалидов с нарушением слуха отсутствует.

Добавить комментарий

RT-5WiFi-CFB0  
Доступ к Интернету

RU 🔊 📶 15:30  
23.01.2020

Добавить фото для отображения "Санитарно-гигиенические помещения":




Фото тротуара / прилегающей территории:



Фото бордюра:



Фото входа на территорию:

## МБОУ "НККК имени Атамана Ермака". Структурное подразделение "Детский сад" №1



Просмотр

Редактировать

### Объект

**Категория:** Детские сады

**Регион:**

Нытвенский муниципальный район

**Адрес:**

Пермский край, Нытвенский район, п.Новоильинский, ул.Первомайская 60А

**Телефон (факс):**

+7 (34272) 27-2-54

**E-mail:**

[ds1novoil@mail.ru](mailto:ds1novoil@mail.ru)

**Сайт организации:**

[www.nkkk.ru](http://www.nkkk.ru)

**Режим работы:**

понедельник - пятница 7.30 час.  
- 19.30 час. выходной день -

### Услуга

**Виды оказываемых услуг:**

дошкольное образование

**Форма оказания услуг:**

на объекте

**Участие в исполнении ИПРА инвалида, ребенка-инвалида:**

**Есть**

### Как добраться

**Путь следования к объекту пассажирским транспортом:**

Рейсовый автобус от г. Нытва до автовокзала п. Новоильинский

**Перепады высоты на пути (да, нет):**

Да

**Наличие выделенного от проезжей части пешеходного пути (да, нет):**

**Нет**

RT-5WiFi-CFB0  
Доступ к Интернету

Фото тротуара / прилегающей территории:



Фото бордюра:



Фото входа на территорию:

# МБОУ "НKKK имени Атамана Ермака". Структурное подразделение "Детский сад" №1

Просмотр Редактировать

Варианты доступности по структурно-функциональным зонам и категориям инвалидов:					
Вход (входы) в здание	✗	✓	✗	✓	✓
Путь (пути) движения внутри здания (в т.ч. пути эвакуации)	✗	✓	✗	✓	✓
Зона целевого назначения здания (целевого посещения объекта)	✓	✓	✓	✓	✓
Санитарно-гигиенические помещения	✗	✗	✗	✓	✓
Система информации и связи (на всех зонах)	✓	✓	✗	✓	✓
Территория, прилегающая к зданию (участок)	✗	✓	✗	✓	✓
Пути движения к объекту (от остановки транспорта)	✓	✓	✓	✓	✓

Описание вариантов доступности: Полностью доступен

RT-5WiFi-CFB0  
Доступ к Интернету

# МБОУ "НККК имени Атамана Ермака". Структурное подразделение "Детский сад" №1

Просмотр Редактировать

Фото тротуара / прилегающей территории:



Фото бордюра:



Фото входа на территорию:

## Описание вариантов доступности:

- ✓ Полностью доступен** - обеспечена доступность любого места обслуживания на объекте; полное соответствие функциональной зоны нормативам (вариант «А»)
- ✓ Частично доступен** - нормативные требования выполнены по входной группе и приближенной к ней зоне оказания услуг с обеспечением на ней всех видов услуг, имеющихся в данном здании (вариант «Б») либо обеспечена доступность объекта по варианту «А» или «Б», но имеются отклонения от нормативов, не нарушающие требований безопасности и досягаемости
- ✓ Условно доступен** - объект не соответствует нормативным требованиям, однако организацией предусмотрено оказание инвалиду сотрудниками организации помощи в получении услуги либо предоставление услуги иным образом (на дому, дистанционно, в другом учреждении)
- ✗ Временно недоступен** - объект не соответствует нормативным требованиям, альтернативные формы обслуживания не предусмотрены

### Прилегающая территория

**Покрытие прилегающей территории:**  
Неровное

### Вход в здание

**Вход для инвалидов:**  
с центрального (главного) входа

### Лестница на входе

есть

**Количество ступеней:**  
8

**Поручни:** -

RT-5WiFi-CFB0  
Доступ к Интернету

## МБОУ "НKKK имени Атамана Ермака". Структурное подразделение "Детский сад" №1

Фото тротуара / прилегающей территории:



Фото бордюра:



Фото входа на территорию:

### Прилегающая территория

**Покрытие прилегающей территории:**  
Неровное

**Бордюры:**  
нет

**Автостоянка:**  
нет

**Парковочные места для инвалидов:**  
нет

**Дополнительная информация:**  
-

**Пандус на входе** нет

**Количество маршей пандуса:** -

### Вход в здание

**Вход для инвалидов:**  
с центрального (главного) входа

**Вход для инвалидов на уровне земли:**  
Нет

**Входная площадка** есть

**Возможность разворота на кресле-коляске:**  
нет

**Поверхность входной площадки:**  
Нескользящая (в том числе, при намокании)

**Дополнительная информация:**  
не соответствует нормативу

Просмотр Редактировать

Лестница на входе

**Количество ступеней:**  
8

**Поручни:** -

**Контрастные полосы:**  
есть

**Дополнительная информация:**  
-

**Покрытие лестницы:**  
Нескользящее

**Предупредительные тактильные полосы:**  
нет

### Входная дверь

**Возможность прохода**

RT-5WiFi-CFB0  
Доступ к Интернету

Фото тротуара / прилегающей территории:



Фото бордюра:



Фото входа на территорию:

# МБОУ "НKKK имени Атамана Ермака". Структурное подразделение "Детский сад" №1

Просмотр Редактировать

### Пандус на входе **нет**

Количество маршей пандуса: -  
Уклон пандуса: -  
Поручни: -  
Покрытие пандуса: -  
Дополнительная информация: -

Нескользящая (в том числе, при намокании)  
Дополнительная информация: не соответствует нормативу

### Входная дверь

Возможность прохода инвалидов на кресле-коляске: **нет**  
Ширина дверного проема в свету: 0,9  
Высота порога: Высокий (не соответствует)  
Контрастная маркировка на полотне двери: **нет**  
Дополнительная информация: -

### Тамбур **есть**

Дополнительная информация: не соответствует нормативу

### Дверь из тамбура в помещение

Возможность прохода инвалидов на кресле-коляске: **есть**  
Высота порога: Высокий (не соответствует)  
Контрастная маркировка на полотне двери: **нет**  
Ширина дверного проема в свету: -

### Лифт

### Пути движения в здании

Услуга оказывается на RT-5WiFi-CF80  
Доступ к Интернету



Фото тротуара / прилегающей территории:



Фото бордюра:



Фото входа на территорию:

## МБОУ "НККК имени Атамана Ермака". Структурное подразделение "Детский сад" №1

Просмотр Редактировать

### Лифт

Доступность лифта для инвалида на кресле-коляске: **нет**

Сопровождение движения лифта визуальными сигналами: -

Сопровождение движения лифта звуковыми сигналами: -

Тактильные указатели уровня этажа у каждой двери лифта, предназначенного для инвалидов: -

Кнопки вызова внутри лифта: -

Дополнительная информация: -

### Ширина дверного проема в свету:

-

### Лестница внутри здания

Покрытие лестницы: -

Предупредительные тактильные полосы: -

Дополнительная информация: -

Поручни: -

Количество ступеней: -

Контрастные полосы: -

### Пути движения в здании

Услуга оказывается на цокольном, 2 и выше этажах: **Нет**

Возможность беспрепятственного передвижения инвалидов на кресле-коляске в коридоре: **есть**

Расположение кабинетов (отделений): **Нет**

Тактильные напольные указатели внутри здания: **нет**

Описание маршрута тактильных напольных указателей внутри здания: -

Для доступа на цокольный 2 и

Фото тротуара / прилегающей территории:



Фото бордюра:



Фото входа на территорию:

## МБОУ "НККК имени Атамана Ермака". Структурное подразделение "Детский сад" №1

Просмотр Редактировать

**Выше этажи имеется:**  
-

**Дополнительная информация:**  
-

**Доступный санузел** есть

**Месторасположение доступных для инвалидов санузлов:**  
санитарно-гигиеническое помещение для детей средней группы.

**Дополнительная информация:**  
не соответствует нормативу

**Места проведения услуг**

**Наличие доступных мест предоставления услуг:**  
есть

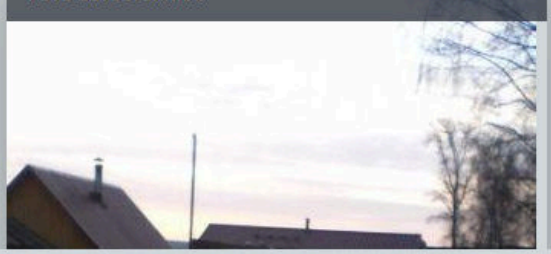
**Описание мест предоставления услуг:**  
музыкальный зал, не соответствует нормативу

Добавить комментарий

Фото входа на территорию:



Фото автостоянки:



## МБОУ "НККК имени Атамана Ермака". Структурное подразделение "Детский сад" №1

Просмотр Редактировать

**Выше этажи имеется:**  
-

**Дополнительная информация:**  
-

**Доступный санузел** есть

**Месторасположение доступных для инвалидов санузлов:**  
санитарно-гигиеническое помещение для детей средней группы.

**Дополнительная информация:**  
не соответствует нормативу

**Места проведения услуг**

**Наличие доступных мест предоставления услуг:**  
есть

**Описание мест предоставления услуг:**  
музыкальный зал, не соответствует нормативу

Добавить комментарий



Фото лестницы на входе:

## МБОУ "НККК имени Атамана Ермака". Структурное подразделение "Детский сад" №1

Просмотр Редактировать

**выше этажи имеется:**  
-  
**Дополнительная информация:**  
-

**Доступный санузел** **есть**

**Месторасположение доступных для инвалидов санузлов:**  
санитарно-гигиеническое помещение для детей средней группы.

**Дополнительная информация:**  
не соответствует нормативу

**Места проведения услуг**

**Наличие доступных мест предоставления услуг:**  
**есть**

**Описание мест предоставления услуг:**  
музыкальный зал, не соответствует нормативу

Добавить комментарий

# МБОУ "НККК имени Атамана Ермака". Структурное подразделение "Детский сад" №1

Просмотр Редактировать

**Выше этажи имеется:**  
-  
**Дополнительная информация:**  
-

**Доступный санузел** есть

**Месторасположение доступных для инвалидов санузлов:**  
санитарно-гигиеническое помещение для детей средней группы.

**Дополнительная информация:**  
не соответствует нормативу

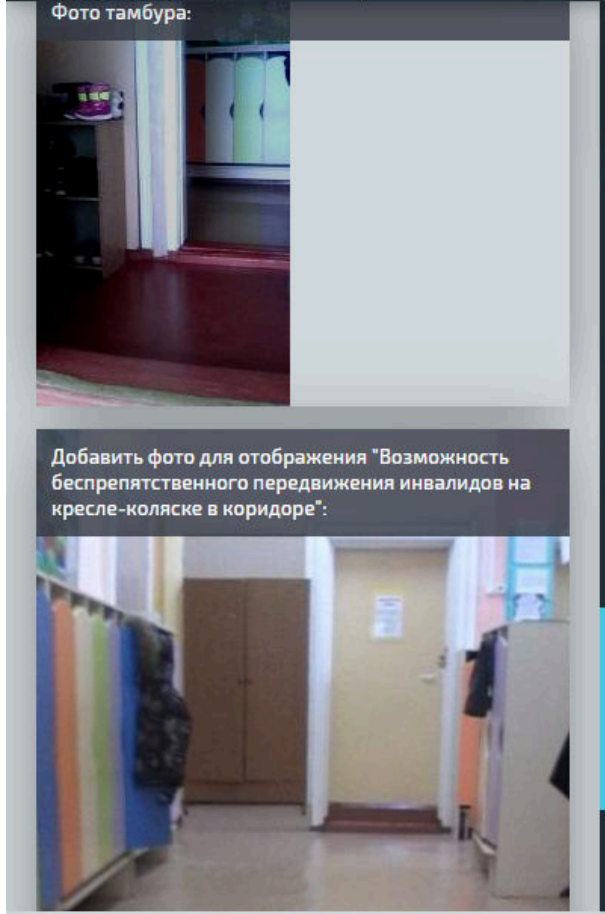
**Места проведения услуг**

**Наличие доступных мест предоставления услуг:**  
есть

**Описание мест предоставления услуг:**  
музыкальный зал, не соответствует нормативу

Добавить комментарий

RT-5WiFi-CFB0  
Доступ к Интернету



## МБОУ "НККК имени Атамана Ермака". Структурное подразделение "Детский сад" №1

Просмотр Редактировать

**Доступный санузел** есть

**Месторасположение доступных для инвалидов санузлов:**  
санитарно-гигиеническое помещение для детей средней группы.

**Дополнительная информация:**  
не соответствует нормативу

**выше этажи имеется:**  
-

**Дополнительная информация:**  
-

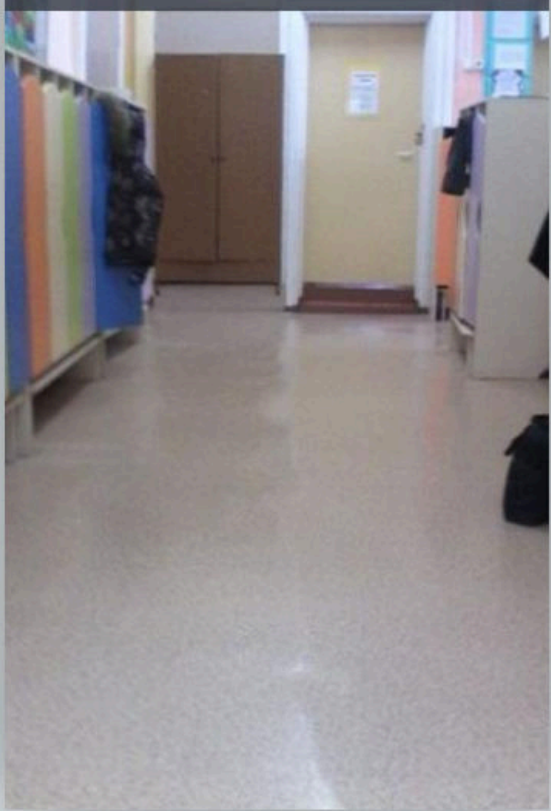
**Места проведения услуг**

**Наличие доступных мест предоставления услуг:**  
[есть](#)

**Описание мест предоставления услуг:**  
музыкальный зал, не соответствует нормативу

Добавить комментарий

беспрепятственного передвижения инвалидов на кресле-коляске в коридоре:



## МБОУ "НККК имени Атамана Ермака". Структурное подразделение "Детский сад" №1

Просмотр Редактировать

**Выше этажи имеется:**  
-  
**Дополнительная информация:**  
-

**Доступный санузел** есть

**Месторасположение доступных для инвалидов санузлов:**  
санитарно-гигиеническое помещение для детей средней группы.  
**Дополнительная информация:**  
не соответствует нормативу

**Места проведения услуг**  
**Наличие доступных мест предоставления услуг:**  
есть  
**Описание мест предоставления услуг:**  
музыкальный зал, не соответствует нормативу

Добавить комментарий